

START®

The Feeling for Snow



2009-2010



Примеры смазки

www.startskiwax.com

Новый снег +3...+1 °C

Смазка для скольжения

Вариант 1

Грунтовка: слабо-фторовая сервисная мазь SWLF.

Смазка по погоде: нанофторовая скользящая мазь n2.

Поверхностное покрытие: фторовая спрессовка n9 и нанофторовый порошок n5.

Дождь

Вариант 2

Грунтовка: слабо-фторовая грунтовая мазь BWLF.

Смазка по погоде: нанофторовая скользящая мазь n2.

Поверхностное покрытие: нанофторовая жидкость n1 и поверх него нанофторовый порошок n5.

Структура: при коньковом стиле елочка START 30. При классическом стиле 300 и поверх елочка 30.

Совет: Если протяженность дистанции более 10 км, то рекомендуем для грунта слабо-фторовую мазь LF08. Юниоры могут для смазки по погоде использовать HF20, а для поверхностного покрытия фторовую спрессовку SFR99, n9 или жидкость спринт SFR300.

Смазка для держания

Вариант 1

Грунтовка: грунтовый клейстер с прогреванием.

Смазка по погоде: тонкий слой фиолетового клейстера и поверх клейстер Universal Plus.

Дождь

Вариант 2

Грунтовка: грунтовый клейстер с прогреванием.

Смазка по погоде: красный клейстер и клейстер Universal Wide в смешении 80/20.

Совет: если держание недостаточно, то поверх можно немножечко добавить желтого клейстера MWF.

Новый снег 0...+1°C

Смазка для скольжения

Вариант 1

Грунтовка: слабо-фторовая сервисная мазь SWLF.

Смазка по погоде: нанофторовая скользящая мазь n2.

Поверхностное покрытие: фторовая спрессовка n9 и нанофторовый порошок n5.

Падающий мокрый снег

Вариант 2

Грунтовка: слабо-фторовая сервисная мазь SWLF.

Смазка по погоде: высоко-фторовая скользящая мазь HF20.

Поверхностное покрытие: спрессовка SFR99 и фторовый порошок SFR30.

Структура: при коньковом стиле елочка START 10. При классическом стиле 300 и поверх елочка 10.

Рекомендации STARTa: Юниоры могут в качестве поверхностного покрытия использовать фторовую спрессовку SFR99.

Смазка для держания

Вариант 1

Грунтовка: грунтовый клейстер с прогреванием.

Смазка по погоде: клейстер Special и клейстер Universal Wide в соотношении 20/80. В смесь втереть 6-8 маленьких капель клейстера Universal Plus.

Падающий мокрый снег

Вариант 2

Грунтовка: грунтовый клейстер с прогреванием.

Смазка по погоде: клейстер Universal Wide в который добавить 6-7 капель клейстера Universal Plus.

Рекомендация STARTa: если держание недостаточно, то поверх можно немножечко добавить клейстера BM. Если держание чрезмерно, то можно поверх немножечко добавить держашей желтой смоляной баночной мази (+2...+1/2°C).

Новый снег - 0°C

Смазка для скольжения

Вариант 1 - Влажность более 85%

Грунтовка: слабо-фторовая грунтовая мазь BWLF.

Смазка по погоде: нанофторовая скользящая мазь n4.

Поверхностное покрытие: нанофторовый порошок n5.

Снегопад

Вариант 2

Грунтовка: слабо-фторовая скользящая мазь LF08.

Смазка по погоде: высоко-фторовая скользящая мазь HF 20.

Поверхностное покрытие: фторовый порошок SFR30.

Структура поверхности: елочка START 20

Рекомендации STARTa: для юниоров и при спринтерских дистанциях можно в качестве поверхностного покрытия использовать фторовую спрессовку SFR99 или жидкость спринт SFR300.

Смазка для держания

Вариант 1

Грунтовка: грунтовая мазь с прогреванием.

Смазка по погоде: тонюсенько клейстера Universal Wide, поверх которого добавить держащей мази Terva Nolla (+1/2...-1/2°C).

Снегопад

Вариант 2

Грунтовка: грунтовая мазь с прогреванием.

Смазка по погоде: клейстер BM, в который добавляют 4 слоя фиолетовой баночной мази (+1°...-3°C)

Рекомендация STARTa: если смазка чрезмерно держащая, или она слегка подмерзает, то поверх добавьте Terva Nolla (+1/2...-1/2°C). Если опять держание недостаточно, то добавьте очень тоненький слой бесфторовой держащей мази BM.

Новый снег 0...- 1 °C

Смазка для скольжения

Вариант 1 - Грунтовка: слабо-фторовая грунтовая мазь BWLF.

Смазка по погоде: нанофторовая скользящая мазь n4.

Поверхностное покрытие: нанофторовый порошок n5.

Снегопад

Вариант 2

Грунтовка: слабо-фторовая грунтовая мазь BWLF.

Смазка по погоде: высоко-фторовая скользящая мазь HF40.

Поверхностное покрытие: фторовый порошок SFR30.

Структура поверхности: если основание лыжни очень плотное, то при классическом стиле START елочка 10.

Рекомендации STARTa: Юниоры могут в качестве поверхностного покрытия использовать фторовую спрессовку SFR99 или фторовый порошок SF10.

Смазка для держания

Вариант 1

Грунтовка: грунтовая мазь с прогреванием.

Смазка по погоде: 3-4 слоя синтетической фиолетовой держащей мази (+1...-3°C), в которую вмешивают тонкий слой фиолетовой держащей мази MFW (+2°...-1°).

Поверхностное покрытие: очень тонкий слой держащей фиолетовой мази MFW (+2...-1°C).

Снегопад

Вариант 2

Грунтовка: грунтовая мазь с прогреванием.

Смазка по погоде: нанести достаточно толстым слоем синтетической фиолетовой держащей мази (+1...-3°C) и поверх толсто желтой держащей мази MFW (+3...+1°C). Мази разровнять, прогревая утюгом. Остудить и тщательно разровнять.

Рекомендации STARTa: если мазь чрезмерно держащая или слегка подмерзает, то поверх можно добавить держащей мази Terva Nolla (+1/2...-1/2°C).

Если лыжня глянцеуется, а держание недостаточное, то добавьте по обе стороны от желобка несколько капель клейстера Universal Plus и разровняйте, смешивая его с другими мазями.

Новый снег -1...-3 °C

Смазка для скольжения

Вариант 1 - Влажность более 85%

Грунтовка: слабо-фторовая грунтовая мазь BWLF.

Смазка по погоде: нанофторовая скользящая мазь п6.

Поверхностное покрытие: нанофторовый порошок п5.

Снегопад

Вариант 2

Грунтовка: слабо-фторовая мазь LF08.

Смазка по погоде: высоко-фторовая скользящая мазь HF 40.

Поверхностное покрытие: фторовый порошок SFR30.

Вариант 3

Грунтовка: слабо-фторовая грунтовая мазь BWLF.

Смазка по погоде: высоко-фторовая скользящая мазь HF 40.

Поверхностное покрытие: фторовый порошок SF10 или SF30.

Структура: START елочка 10 и 20 для свободного стиля только на пяточную часть лыжи.

Рекомендации STARTa: Юниоры могут в качестве поверхностного покрытия использовать фторовую спрессовку SFR99.

Смазка для держания

Вариант 1

Грунтовка: грунтовая мазь с прогреванием.

Смазка по погоде: 2-3 слоя синтетической держащей фиолетовой мази (+1°...-3 °C)

Поверхностное покрытие: тонкий слой красной держащей мази MFW(0...-3 °C), в которую немножечко вмешать баночной синтетической (+1°...-3°C).

Снегопад

Вариант 2

Грунтовка: грунтовая мазь с прогреванием.

Смазка по погоде: 2-3 слоя синтетической держащей фиолетовой мази (+1°...-3 °С).

Поверхностное покрытие: добавляем 1-3 слоя смоляной красной держащей мази (0°...-3 °С) и красной держащей мази MFW (0...-3°С) смешиваем растиркой.

Новый снег -2...-6 °С

Смазка для скольжения

Вариант 1

Грунтовка: слабо-фторовая грунтовая мазь BWLF.

Смазка по погоде: высоко-фторовая скользящая мазь HF 60.

Поверхностное покрытие: фторовый порошок SFR30.

Структура: елочка START 5.

Советы от STARTa: юниоры могут в качестве поверхностного покрытия использовать фторовую спрессовку SFR99.

Смазка для держания

Вариант 1

Грунтовка: грунтовая мазь с прогреванием.

Смазка по погоде: 2-3 слоя держащей синтетической синей мази (-2...-6 °С), в которую растиркой втирают слой фиолетовой держащей мази (+1°...-3°).

Поверхностное покрытие: 1 слой красной смоляной мази (0...-3 °С).

Твердая лыжня

Вариант 2

Грунтовка: грунтовая мазь с прогреванием.

Смазка по погоде: 2-3 слоя синтетической фиолетовой мази (+1°...-3 °С).

Поверхностное покрытие: на улице очень тонкий слой бесфторового покрытия BM (+2...-30 °С) и синтетической синей мази (-2...-6 °С) в смешении.

Рекомендации от STARTa: синтетическую синюю и красную MFW можно смешать, прогревая утюгом.

Новый снег -6...-12 °C

Смазка для скольжения

Вариант 1

Грунтовка: слабо-фторовая скользящая мазь LF08.

Смазка по погоде: высоко-фторовая скользящая мазь HF 70.

Поверхностное покрытие: фторовый порошок SFR75.

Вариант 2

Грунтовка: слабо-фторовая грунтовая мазь BWLF.

Смазка по погоде: высоко-фторовая скользящая мазь HF 70.

Поверхностное покрытие: фторовый порошок SF10/SF30.

Структура: елочка START 5.

Совет от STARTa: юниоры могут для поверхностного покрытия использовать фторовую спрессовку SFR99, прогревая утюгом.

Смазка для держания

Вариант 1

Грунтовка: грунтовую мазь и синтетическую фиолетовую (+1...-3 °C) смешать прогревая.

Смазка по погоде: толстый слой синтетической синей мази (-2...-6 °C), поверх достаточный слой синей MFW (-3...-10 °C). Мази перемешать, прогревая утюгом, остужение и разравнивание на улице.

Совет от STARTa: поверх в холодном виде смоляной синей держащей мази (-2...-7 °C).



Start LF04



Start LF06



Start LF07



Start LF08

Новый снег -12...-15 °С

Смазка для скольжения

Вариант 1

Грунтовка: слабо-фторовая грунтовая мазь LF08.

Смазка по погоде: высоко-фторовая мазь HF 80.

Поверхностное покрытие: фторовую спрессовку SFR75 или SFR92 закрепить на поверхности, прогревая утюгом через нетканку.

Совет от STARTa: если снег очень сухой, то поверхностный слой слегка разрушаем проводкой латунной щеткой от носка лыжи к пятке. Легкая зачистка завершающей щеткой.

Смазка для держания

Вариант 1

Грунтовка: грунтовую мазь и синтетическую синюю смешать прогревая.

Смазка по погоде: наносим достаточный слой синей баночной мази (-2...-6 °С). Поверх столько же синей мази MFW (-3...-10 °С). Мази смешать, прогревая утюгом, остудить и разровнять на улице.



Start HF80



Start HF20



Start HF40



Start HF60



Start HF70



Start HF80



Start SFR30



Start SFR75



Start SFR92



Start SFR99



Start SFR300
Sprint



Start SF30

Новый снег -15...-25

Вариант 1

Смазка для скольжения

Грунтовка: слабо-фторовая мазь LF08.

Смазка по погоде: высоко-фторовая мазь HF80.

Поверхностное покрытие: SFR75 или фторовая спрессовка SFR 92.

Совет от STARTa: если снег очень сухой, то поверхностный слой слегка разрушаем проводкой латунной щеткой от носка лыжи к пятке. Легкая зачистка завершающей щеткой. Если погода от холодной меняется в более теплую сторону, то для поверхностного покрытия использовать фторовую спрессовку SFR 99

Смазка для держания

Вариант 1

Грунтовка: грунтовую мазь и синтетическую синюю (-2...-6 °C) смешать, прогревая.

Смазка по погоде: наносим зеленую синтетическую мазь (-5...-10 °C) – 3-4 слоя.

Поверхностное покрытие: на улице два тонких слоя баночной зеленой Terva (-7...-12°C).



Старый снег +3...+10 °C

Смазка для скольжения

Вариант 1

Грунтовка: молибденфторовая скользящая мазь BM6.

Смазка по погоде: нанофторовая скользящая мазь n2.

Поверхностное покрытие: фторовая спрессовка n9 и нанофторовый порошок n5 и нанофторовая жидкость n1.

Вариант 2

Грунтовка: слабо-фторовая скользящая мазь LF08.

Смазка по погоде: высоко-фторовая скользящая мазь HF20.

Поверхностное покрытие: фторовый порошок BM7.

Структура: START 300 и поперх елочка 30.

Совет от STARTa: Юниоры могут при смазке для скольжения использовать мазь HF20, а вместо порошка – жидкость Sprint SFR300 или фторовая спрессовка n9.

Смазка для держания

Вариант 1

Грунтовка: грунтовый клейстер с прогреванием.

Смазка по погоде: красный клейстер и клейстер Universal Wide в смешении 50/50. В него немножечко добавить желтого клейстера MFW (+10...+1 °C).

Совет от STARTa: если держание недостаточно, то поперх можно добавить красного клейстера

Вариант 2

Грунтовка: грунтовый клейстер с прогреванием.

Смазка по погоде: клейстер Universal Plus. При длинных дистанциях или жёстком снеге под клейстер Universal Plus нанести тонкий слой клейстера Special.

Старый снег +1...+3 °C

Смазка для скольжения

Вариант 1

Грунтовка: молибденфторовая скользящая мазь BM6.

Смазка по погоде: нанофторовая скользящая мазь n2.

Поверхностное покрытие: фторовая спрессовка n9 нанофторовый порошок n5 и нанофторовая жидкость n1.

Дождь

Вариант 2

Грунтовка: слабо-фторовая скользящая мазь LF08.

Смазка по погоде: высоко-фторовая скользящая мазь HF20.

Поверхностное покрытие: фторовый порошок SF10/SF30 или порошок BM7.

Структура: START 300 и поперх елочка 30.

Совет от STARTa: Юниоры могут для смазки по погоде использовать мазь HF20, а вместо порошка – жидкость Sprint SFR300.

Смазка для держания

Вариант 1

Грунтовка: грунтовый клейстер с прогреванием.

Смазка по погоде: смешение клейстеров красного и Universal Wide в соотношении 50/50. В него немножечко добавить желтого клейстера MFW (+10...+1 °C).

Совет от STARTa: если держание недостаточно, то поперх можно добавить красного клейстера.

Вариант 2

Грунтовка: грунтовый клейстер с прогреванием.

Смазка по погоде: клейстер Special тонко и поперх клейстер Universal Plus



Start BM2



Start BM4



Start BM6



Start BM7



Start BMR5



Start BMR9

Старый снег 0 °С

Смазка для скольжения

Вариант 1

Грунтовка: молибденфторовая скользящая мазь BM6.

Смазка по погоде: нанофторовая скользящая мазь n4.

Поверхностное покрытие: : фторовая спрессовка n9 нанофторовый порошок n5 и поверх него нанофторовая жидкость n3.

Дождь / дождь со снегом

Вариант 2

Грунтовка: слабо-фторовая грунтовая мазь BWLF.

Смазка по погоде: нанофторовая скользящая мазь n4.

Поверхностное покрытие: нанофторовая жидкость n1 и поверх него нанофторовый порошок n5.

Структура: при классическом стиле START 30 и поверх - елочка 10. При коньковом стиле – только елочка 10, или 20.

Совет от STARTa: Юниоры могут использовать при смазке по погоде HF20 и вместо порошка жидкость Sprint SFR300, или фторовую спрессовку n9.

Смазка для держания

Вариант 1

Грунтовка: грунтовая мазь Extra с прогреванием.

Смазка по погоде: клейстер Special (+2°...-2°C), в который вмешать тоненько клейстера Universal Wide по обе стороны от желобка и тщательно разровнять.

Поверхностное покрытие: клейстерный слой покрываем на улице тонким слоем BM фторовой (+2°...-30°C) баночной мазью.

Твердая лыжня

Вариант 2

Грунтовка: грунтовая мазь Extra с прогреванием.

Смазка по погоде: в клейстер BM вмешать 1 слой фиолетовой мази (+1°...-3°C).

Совет от STARTa: если лыжня глянцеуется, то поверх клейстера держащую мазь не наносить. Если же держание недостаточно, то его улучшают добавлением на среднюю часть лыжи по обе стороны от желобка 3-5 маленьких капель клейстера Universal Plus.

Старый снег 0...-1 °С

Смазка для скольжения

Вариант 1

Грунтовка: молибденфторовая скользящая мазь BM6.

Смазка по погоде: нанофторовая скользящая мазь n4.

Поверхностное покрытие: фторовая спрессовка n9, нанофторовый порошок n5 и поверх него нанофторовая жидкость n3.

Мелкозернистый снег

Вариант 2

Грунтовка: слабо-фторовая грунтовая мазь LF08.

Смазка по погоде: HF40 и BM4 в смешении 70/30.

Поверхностное покрытие: фторовый порошок SF10/SF30.

Структура: START елочка 10 или 20.

Совет от STARTa: при спринтах и коротких дистанциях поверх мазей HF и BM4 можно нанести молибденфторовую жидкость BMR9, Sprint SFR300 или же фторовую спрессовку SFR99.

Смазка для держания

Вариант 1

Грунтовка: грунтовая мазь Extra с прогреванием.

Смазка по погоде: толстый слой синтетической баночной фиолетовой мази (+1...-3°C). Поверх нанести солидный слой желтой баночной мази MFW (+3...+1°C). Мази смешать, прогревая горячим утюгом. Остудить и разровнять на улице.

Советы от STARTa: если держание недостаточно, то его можно улучшить добавив поверх

1-2 слоя фторового BM покрытия (+2...-30°C).



Start MFW Kick Waxes



Start MFW Klusters

Старый снег -1...-3 °C

Смазка для скольжения

Вариант 1

Грунтовка: молибденфторовая скользящая мазь ВМ6.

Смазка по погоде: нанофторовая скользящая мазь п6.

Поверхностное покрытие: фторовая спрессовка п9 и нанофторовый порошок п5.

Вариант 2

Грунтовка: слабо-фторовая грунтовая мазь LF08.

Смазка по погоде: HF40 и ВМ4 в смешении 70/30.

Поверхностное покрытие: фторовый порошок SF10 или SF30.

Структура: при классическом стиле - START елочка 10 или 20.

Совет от STARTa: при очень влажных погодных условиях можно на фторовый порошок нанести SFR300.

При коротких дистанциях и спринтах вместо SF10/SF30 можно использовать жидкость Sprint SFR300 или же фторовую спрессовку SFR99 или фторовую спрессовку п9.

Смазка для держания

Вариант 1

Грунтовка: грунтовую мазь, прогревая закрепить.

Смазка по погоде: 2-3 слоя баночной фиолетовой синтетической мази (+1...-3°C) в которую вмешивают растиркой тонкий слой ВМ фторовой (+2°...-30°C) баночной мази.

Мягкая лыжня

Вариант 2

Грунтовка: грунтовую мазь, прогревая закрепить.

Смазка по погоде: достаточный слой синтетической фиолетовой мази (+1...-3°C) и поверх столько же фиолетовой мази MFW(+2...-1°C). Мази прогреть горячим утюгом и смешать между собой. Остудить и разровнять на улице.

Советы от STARTa: если держание недостаточно, то его можно улучшить, добавив на улице чуть-чуть поверхностного покрытия ВМ (+2...-30°C).

Старый снег -3...-6 °C

Смазка для скольжения

Вариант 1

Грунтовка: слабо-фторовая мазь LF08.

Смазка по погоде: высоко-фторовая мазь HF 60.

Поверхностное покрытие: фторовый порошок SF10/SF30 и поверх фторовая спрессовка п9.

Вариант 2

Грунтовка: молибденфторовая скользящая мазь ВМ6.

Смазка по погоде: нанофторовая скользящая мазь п6.

Поверхностное покрытие: фторовая спрессовка п9 и нанофторовый порошок п7.

Структура: при классическом стиле – START елочка 10 или 20.

Совет от STARTa: При спринте и коротких дистанциях вместо SF10/SF30 можно использовать жидкость Sprint SFR300 или же фторовую спрессовку SFR99.

Смазка для держания

Вариант 1

Грунтовка: грунтовая мазь с прогреванием.

Смазка по погоде: 3-4 слоя синей баночной мази MFW (-3...-10°C).

Мягкая лыжня

Вариант 2

Грунтовка: грунтовая мазь с прогреванием.

Смазка по погоде: достаточный слой синтетической синей мази (-2...-6°C).

Поверхностное покрытие: сверху достаточный слой фторового поверхностного покрытия ВМ. Мази смешать, прогревая горячим утюгом, остудить и разровнять.

Советы от STARTa: можно попробовать нанести только одну баночную синтетическую фиолетовую мазь (+1...-3°C) от 3-х до 5-ти слоев.

Старый снег -6...-10 °C

Смазка для скольжения

Вариант 1

Грунтовка: фторовый графит HFG.

Смазка по погоде: нанофторовая скользящая мазь п6.

Поверхностное покрытие: нанофторовый порошок п7.

Вариант 2

Грунтовка: слабо-фторовая мазь LF08.

Смазка по погоде: высоко-фторовая мазь HF 70.

Поверхностное покрытие: фторовый порошок SFR75.

Вариант 3

Грунтовка: слабо-фторовая мазь LF08.

Смазка по погоде: высоко-фторовая мазь HF80.

Поверхностное покрытие: фторовую спрессовку SFR99 натереть на поверхность, поверх фторовый порошок SF10/SF30 с прогреванием.

Структура: при классическом стиле START елочка 5.

Совет от STARTa: при спринте и коротких дистанциях поверх мазей HF можно нанести фторовую спрессовку SFR92.

Смазка для держания

Вариант 1

Грунтовка: грунтовая мазь с прогреванием.

Смазка по погоде: 2-3 слоя синтетической держащей мази (-2...-6 °C).

Поверхностное покрытие: один слой синей баночной держащей мази MFW (-3...-10°C).

Совет от STARTa: при смазке для держания стоит попробовать нанести от 3 до 5 слоев только одной синей синтетической держащей мази (-2...-6 °C).

Старый снег -10...-15 °С

Смазка для скольжения

Вариант 1

Грунтовка: слабо-фторовая мазь LF08.

Смазка по погоде: высоко-фторовая скользящая мазь HF 80.

Поверхностное покрытие: фторовый порошок SFR75.

Вариант 2

Грунтовка: фторовый графит HFG.

Смазка по погоде: слабо-фторовая мазь LF08.

Поверхностное покрытие: фторовый порошок SF10/SF30.

Совет от STARTa: при спринте и коротких дистанциях поверх мазей HF можно нанести фторовую спрессовку SFR92.

Смазка для держания

Вариант 1

Грунтовка: грунтовую баночную мазь с прогреванием закрепить на поверхности.

Смазка по погоде: достаточный слой баночной держащей синтетической синей мази (-2...-6 °С).

Поверхностное покрытие: поверх достаточно толсто синей баночной мази MFW (-3...-10°C). Мази смешивают, прогревая горячим утюгом. Затем остудить и разровнять.

Совет от STARTa: для держания стоит также попробовать нанести от 3 до 5 слоев только одной синей синтетической мази (-2...-6 °С).



Yellow



Purple



Blue



Green



Nordic

Старый снег -15...-25 °С

Смазка для скольжения

Вариант 1

Грунтовка: фторовый графит HFG.

Смазка по погоде: высоко-фторовая скользящая мазь HF 80.

Поверхностное покрытие: фторовая спрессовка SFR92.

Вариант 2

Грунтовка: скользящая мазь SG6.

Смазка по погоде: слабо-фторовая скользящая мазь LF08.

Поверхностное покрытие: фторовый порошок SFR75.

Совет от STARTa: можно попробовать одну лишь мазь HF80.

Смазка для держания

Вариант 1

Грунтовка: грунтовую мазь и синтетическую синюю (-2...-6 °С) с прогреванием.

Смазка по погоде: 3-4 слоя баночной синтетической зеленой мази (-5...-10 °С).

Совет от STARTa: если снег очень холодный и холодный период был длительным, то поверх можно попробовать на улице нанести тонкий слой черной баночной синтетической мази (-10...-30 °С). В качестве держащей мази стоит попробовать нанести от 3-х до 5-ти слоев одну лишь синтетическую синюю (-2...-6 °С) держащую мазь.



Terva Classic



Terva Classic



Terva Classic



Terva Classic



Terva Classic



Terva Classic

Жесткий снег +10...+1 °C

Смазка для скольжения

Вариант 1

Грунтовка: молибденфторовая скользящая мазь BM6.

Смазка по погоде: нанофторовая скользящая мазь n2.

Поверхностное покрытие: фторовая спрессовка n9, нанофторовый порошок n5 и поверх него нанофторовая жидкость n1.

Грязный снег

Вариант 2

Грунтовка: скользящая мазь SG8.

Смазка по погоде: молибденфторовая скользящая мазь BM2.

Поверхностное покрытие: фторовый порошок BM7.

Структура: START 300 и сверху елочка 30.

Совет от STARTa: при спринтерских и коротких лыжных дистанциях можно вместо порошка использовать молибденфторовую жидкость BMR9.

Смазка для держания

Вариант 1

Грунтовка: грунтовый клейстер с прогреванием.

Смазка по погоде: красный клейстер и клейстер Universal Wide в смешении 50/50 и в него добавить немножечко желтого клейстера MFW (+10...+1 °C).

Грязный снег

Вариант 2

Грунтовка: грунтовый клейстер с прогреванием.

Смазка по погоде: клейстер Universal Plus.

Поверхностное покрытие: несколько капель клейстера BM по обе стороны от желобка, который разравнивается и смешивается с клейстером Universal Plus.

Совет STARTa: Если держание недостаточно, то увеличиваем долю Universal Plus клейстера.

Жесткий снег +1...-0 °C

Смазка для скольжения

Вариант 1

Грунтовка: молибденфторовая скользящая мазь BM6.

Смазка по погоде: нанофторовая скользящая мазь n4.

Поверхностное покрытие: фторовая спрессовка n9, нанофторовый порошок n5 и поверх него нанофторовая жидкость n1.

Грязный снег

Вариант 2

Грунтовка: скользящая мазь SG8.

Смазка по погоде: молибденфторовая мазь BM2.

Поверхностное покрытие: фторовый порошок BM7.

Структура: START 300 и поверх елочка 30.

Совет от STARTa: при спринтерских и коротких лыжных дистанциях можно вместо порошков использовать молибденфторовую жидкость BMR9 или фторовая спрессовка n9.

Смазка для держания

Вариант 1

Грунтовка: грунтовый клейстер с прогреванием.

Смазка по погоде: желтого клейстера MFW (+10...+1 °C) и клейстера Universal Wide в смешении 50/50.

Грязный снег

Вариант 2

Грунтовка: грунтовый клейстер с прогреванием.

Смазка по погоде: клейстер Special (+2...-2°C) и Universal Wide в смешении 50/50.

Поверхностное покрытие: несколько капель клейстера BM по обе стороны от желобка, который разравнивается и смешивается с предыдущими клейстерами.

Совет от STARTa: Если держание недостаточно, то частично добавляем желтого клейстера MFW (+10...+1°C).

Жесткий снег 0...-1 °С

Смазка для скольжения

Вариант 1

Грунтовка: молибденфторовая скользящая мазь BM6.

Смазка по погоде: нанофторовая скользящая мазь n4.

Поверхностное покрытие: нанофторовый порошок n5 и нанофторовая жидкость n3.

Грязный снег

Вариант 2

Грунтовка: слабо-фторовая грунтовая мазь LF08.

Смазка по погоде: молибденфторовая скользящая мазь BM2.

Поверхностное покрытие: фторовый порошок BM7.

Структура: START 300 и поверх елочка 10 или 20.

Совет от STARTa: при спринтерских и коротких лыжных дистанциях можно вместо порошков использовать молибденфторовую жидкость BMR9 или спрессовку BMR5.

Смазка для держания

Вариант 1

Грунтовка: грунтовый клейстер с прогреванием.

Смазка по погоде: красный клейстер MFW (+1...-5°C) и клейстер Special (+2...-2°C) в смешении 50/50.

Грязный снег

Вариант 2

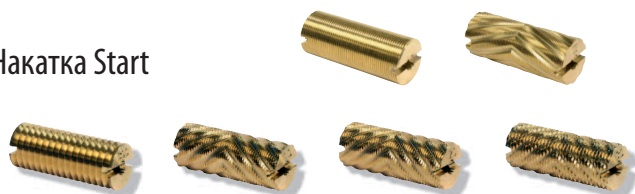
Грунтовка: грунтовый клейстер с прогреванием.

Смазка по погоде: клейстеры Universal Wide и BM в смешении 50/50.

Совет от STARTa: если держание недостаточно, то увеличить долю клейстера MFW.



Накатка Start



Жесткий снег -1...-4 °C

Смазка для скольжения

Вариант 1

Грунтовка: молибденфторовая скользящая мазь BM6.

Смазка по погоде: нанофторовая скользящая мазь п6.

Поверхностное покрытие: нанофторовый порошок п5 и нанофторовая жидкость п3.

Вариант 2

Грунтовка: фторовый графит HFG.

Смазка по погоде: молибденфторовая скользящая мазь BM4 и HF40 в смешении 50/50.

Поверхностное покрытие: фторовый порошок SF10/SF30. Поверх молибденфторовую жидкость BMR9.

Структура: елочка Start 10 или 20.

Совет от STARTa: при спринтерских и коротких лыжных дистанциях для поверхностного покрытия можно использовать либо только одну молибденфторовую жидкость BMR9 или молибденфторовую спрессовку BMR5.

Смазка для держания

Вариант 1

Грунтовка: грунтовая мазь Extra с прогреванием.

Смазка по погоде: достаточный слой баночной синтетической синей мази (-2...-6°C) и поверх столько же баночной красной MFW (0...-3°C).

Мази смешивают, прогревая утюгом. Остужение и разравнивание.

Грязный снег

Вариант 2

Грунтовка: грунтовая мазь Extra с прогреванием.

Смазка по погоде: 3-4 слоя баночной фиолетовой синтетической мази (+1...-3°C).

Поверхностное покрытие: 1-2 слоя бесфторового покрытия BM (+2...-30°C).

Совет от STARTa: если держание недостаточно, то поверх можно немножко добавить фиолетового клейстера.

Жесткий снег -4...-10 °C

Смазка для скольжения

Вариант 1

Грунтовка: фторовый графит HFG.

Смазка по погоде: нанофторовая скользящая мазь п6.

Поверхностное покрытие: нанофторовый порошок п7.

Вариант 2

Грунтовка: слабо-фторовая скользящая мазь LF08.

Смазка по погоде: молибденфторовая скользящая мазь BM6.

Поверхностное покрытие: фторовый порошок SF10/SF30. Поверх молибденфторовую спрессовку BMR5, прогревая.

Структура: START 10.

Совет от STARTa: при спринтерских и коротких лыжных дистанциях поверх мазей BM и HF можно использовать молибденфторовую спрессовку BMR5. На более длинных дистанциях во фторовые порошки надо добавлять порошка-отвердителя SG9 для повышения износостойкости мазей и предотвращения их намокания.

Смазка для держания

Вариант 1

Грунтовка: грунтовая мазь Extra с прогреванием.

Смазка по погоде: толстый слой баночной синтетической синей мази (-2...-6°C) и достаточный слой MFW синей (-3...-10°C). Мази смешать, прогревая утюгом. Остудить и разровнять.

Совет от STARTa: для держания можно попробовать лишь смешение мазей грунтовой и синтетической синей.

Жесткий снег -10...-25 °С

Смазка для скольжения

Вариант 1

Грунтовка: молибденфторовая скользящая мазь BM6.

Смазка по погоде: высоко-фторовая скользящая мазь HF 80.

Поверхностное покрытие: фторовый порошок SFR75.

Грязный снег

Вариант 2

Грунтовка: слабо-фторовая скользящая мазь LF08.

Смазка по погоде: молибденфторовая скользящая мазь BM6.

Поверхностное покрытие: фторовая спрессовка SFR92, прогревая утюгом через нетканку.

Структура: при классическом стиле - елочка START 10.

Совет от STARTa: при спринтерских и коротких лыжных дистанциях поверх мазей BM и HF можно использовать молибденфторовую спрессовку BMR5. На более длинных дистанциях во фторовые порошки надо добавлять порошка-отвердителя SG9 для повышения износостойкости мазей и для предотвращения их намокания.

Смазка для держания

Вариант 1

Грунтовка: грунтовая мазь Extra с прогреванием.

Смазка по погоде: толстый слой баночной синтетической синей мази (-2...-6°C) и поверх достаточный слой MFW синей (-3...-10°C). Мази смешать, прогревая утюгом. Остудить и разровнять.

Совет от STARTa: для держания можно попробовать лишь смешение мазей грунтовой и синтетической синей.

Леденистый снег 0...-2 °C

Смазка для скольжения

Вариант 1

Грунтовка: слабо-фторовая скользящая мазь LF08.

Смазка по погоде: молибденфторовая скользящая мазь BM4 и n4 в смешении 50/50.

Поверхностное покрытие: фторовая спрессовка n9 и нанофторовый порошок n5 и нанофторовая жидкость n3.

Грязный снег

Вариант 2

Грунтовка: слабо-фторовая мазь LF08.

Смазка по погоде: молибденфторовая скользящая мазь BM4.

Поверхностное покрытие: молибденфторовый порошок BM7 и поверх молибденфторовая жидкость BMR9.

Структура: START елочка 10или 20.

Совет от STARTa: при спринтерских и коротких дистанциях поверх смеси масел BM и HF масел можно нанести жидкость BMR 9 или спрессовку BMR 5.

Смазка для держания

Вариант 1

Грунтовка: грунтовый клейстер с прогреванием.

Смазка по погоде: смешение красного клейстера MFW (+1...-5 °C) и фиолетового клейстера (0...-5 °C).

Поверхностное покрытие: на улице поверх нанести тонким слоем бесфторового баночного покрытия BM (+2...-30 °C).

Засоренная лыжня

Вариант 2

Грунтовка: закрепить грунтовый клейстер с прогреванием.

Смазка по погоде: фиолетовый клейстер (0...-5 °C) в который немножечко подмешиваем клейстера Universal Wide.

Совет от STARTa: если смазка чересчур держащая, то добавьте бесфторового покрытия BM.

Леденистый снег -2 ...-8°C

Смазка для скольжения

Вариант 1

Грунтовка: слабо-фторовая скользящая мазь LF08.

Смазка по погоде: молибденфторовая скользящая мазь BM6.

Поверхностное покрытие: порошки SF10/SF30 и BM7 в смешении 50/50.

Структура: при классическом стиле - елочка START 10 или 20.

Вариант 2

Грунтовка: фторовый графит HFG.

Смазка по погоде: нанофторовая скользящая мазь n6 и BM4 в смешении 70/30.

Поверхностное покрытие: нанофторовый порошок n7.

Структура: при классическом стиле - елочка START 10.

Совет от STARTa: при спринтерских и коротких лыжных дистанциях поверх смеси мазей BM и HF можно использовать молибденфторовую спрессовку BMR5. На более длинных дистанциях во фторовые порошки надо добавлять порошка-отвердителя SG9 для сохранения скольжения.

Смазка для держания

Вариант 1

Грунтовка: грунтовая мазь Extra с прогреванием.

Смазка по погоде: синий клейстер (-4...-15°C), в который чуть подмешать клейстера BM (+10°...-10°C).

Совет от STARTa: если смазка чересчур держащая, то добавьте бесфторового покрытия BM.



Start Red Klister



Start Special Klister



Start Purple Klister



Start Blue Klister



Start Universal Plus Klister



Start Wide Klister



Start Base Klister



STARTEX OY
Keskikankaantie 30 FIN-15860 Hollola
Tel. +358-3-872 410 Fax +358-3-872 4141
info@startskiwx.com

www.startskiwx.com